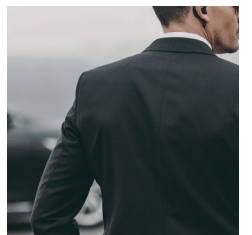


POP-CAP

一按即开!

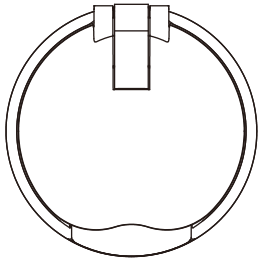
新功能产品POP-CAP · 瓶型问世



单手即可迅速开盖的直体形状瓶盖和瓶型诞生了。

准备了出料口口径为 $\phi 3$ 和 $\phi 5$ 的2种规格,可以根据不同的用途进行选择。

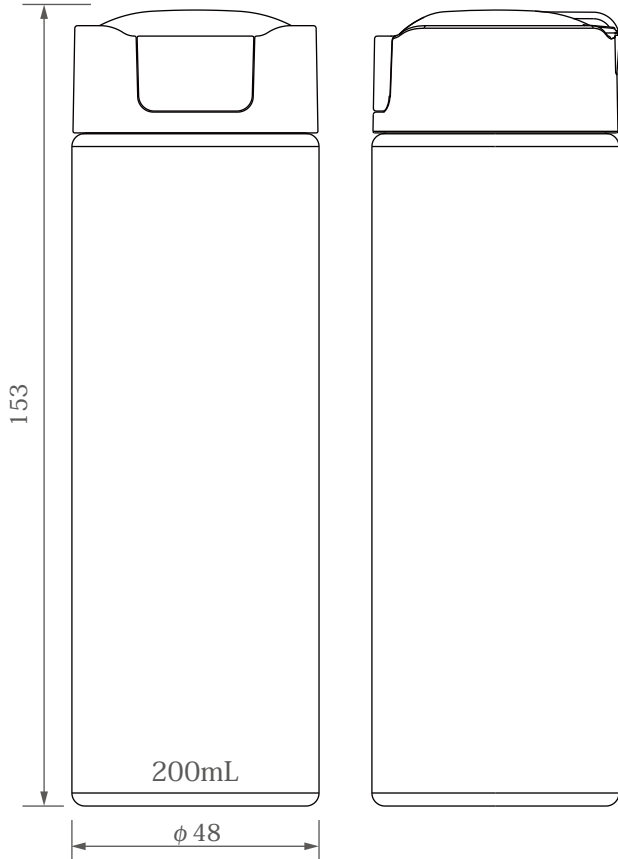
无论是头发护理、身体护理产品,还是调味料等产品,都可适用。



POP-CAP

材质
本体: PP

成型方式: 注塑

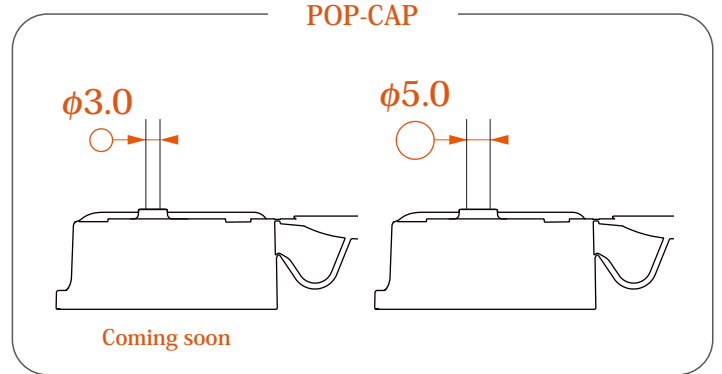


PEPIS-200DS(打栓式样)

材质
本体: PET
成型方式: ISB^{*}

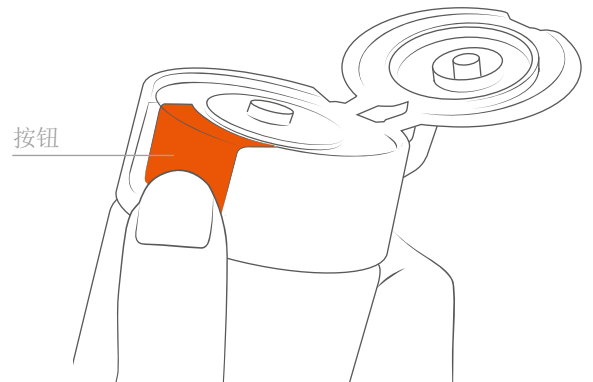
^{*} 关于成型方式的标记:「ISB」是指注拉吹成型方式。

■ 根据内容物可选口径



■ 单手轻松开盖

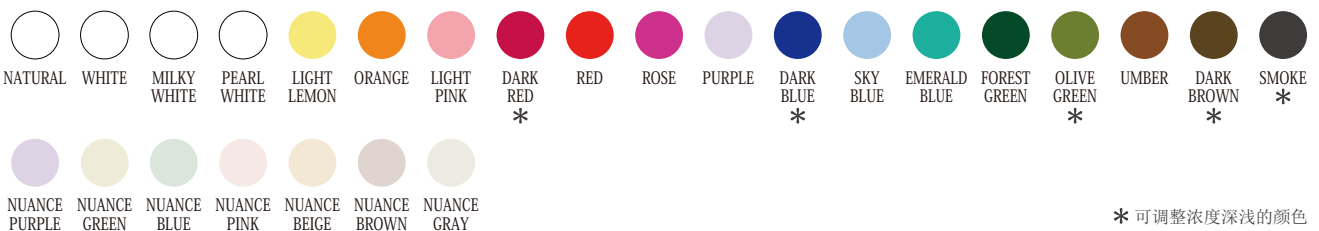
手在淋湿的状态下也能一按即轻松开盖的式样。



瓶盖由两个配件组成，按钮处可单独着色。

TCS Takemoto Colour Selection Compatible Component

针对PET材质的注拉吹成型产品, 我司甄选了标准色19款、调染色7款可供选择。从而缩短产品从企划到商品化的开发时间。



^{*} 可调整浓度深浅的颜色